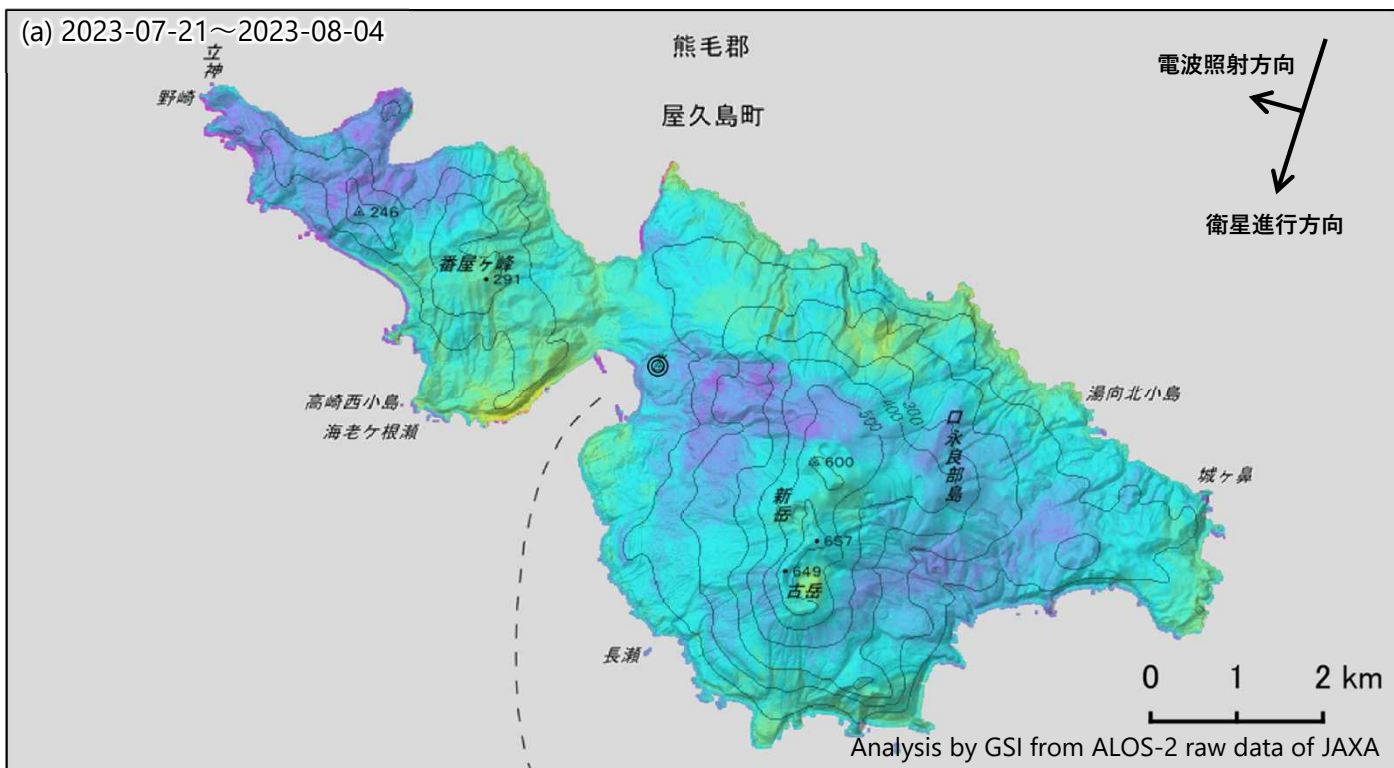
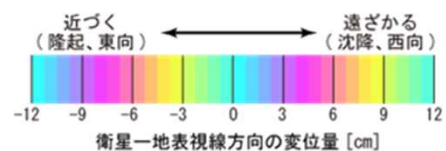


口永良部島のSAR干渉解析結果について (2023年7月21日～2023年8月4日)

古岳の火口周辺数百mの範囲で衛星に近づく変動が見られます。



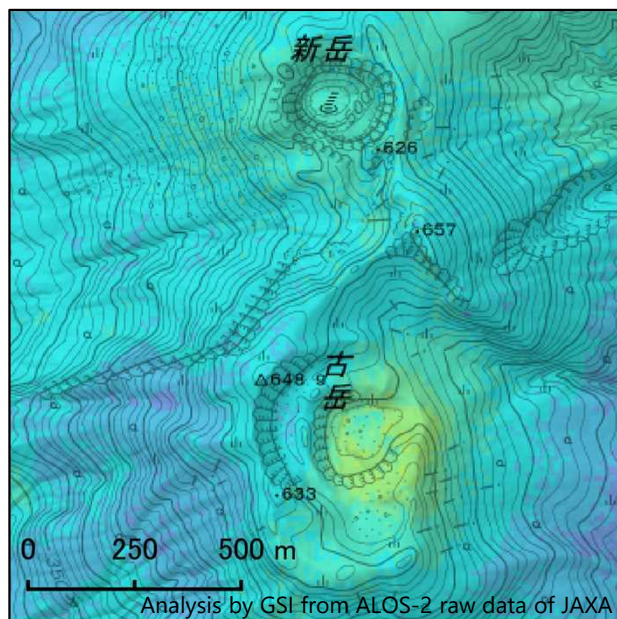
◎ 国土地理院GNSS観測点



	(a)
衛星名	ALOS-2
観測日時	2023-07-21 2023-08-04 12:05頃 (14日間)
衛星進行方向	南行
電波照射方向	右(西)
観測モード*	U-U
入射角	55.1°
偏波	HH
垂直基線長	-30 m

* U：高分解能(3m)モード

【拡大図】

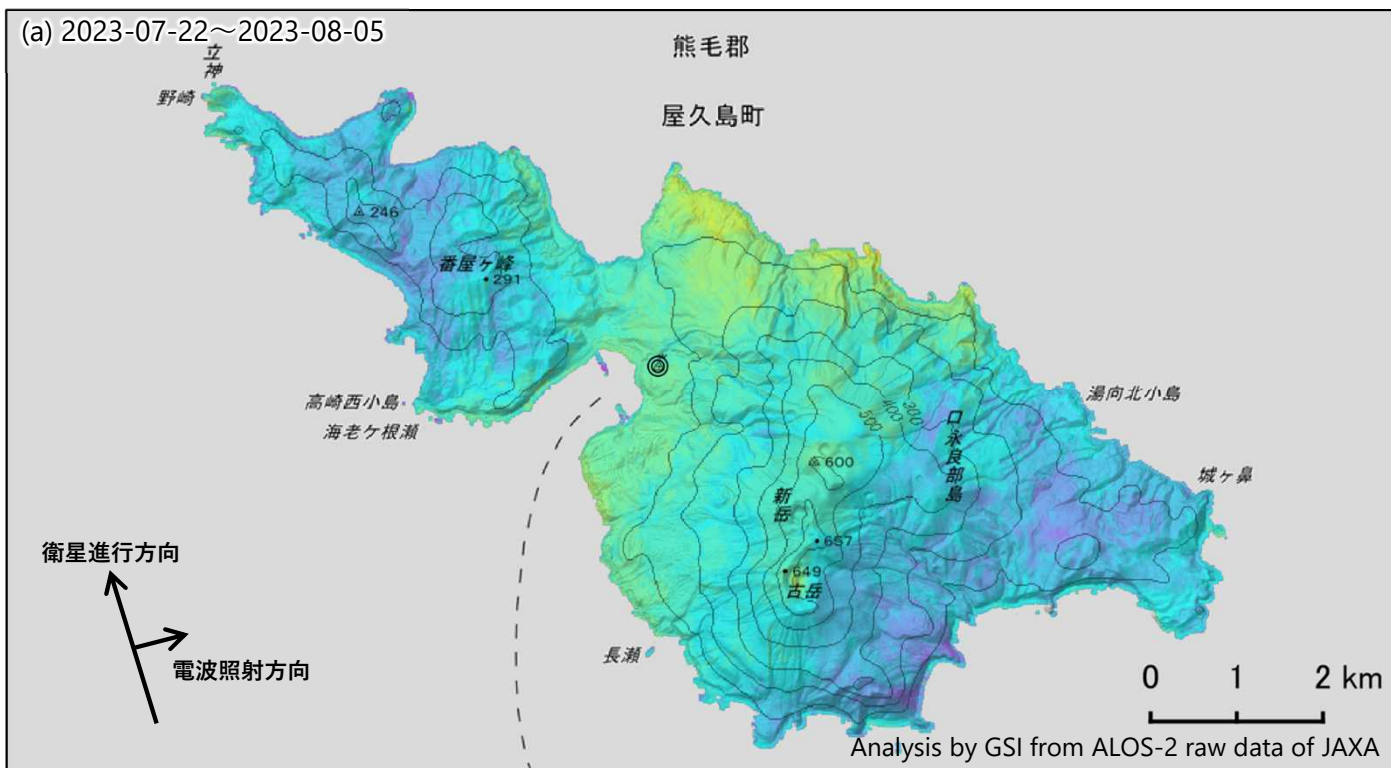


背景：地理院地図 標準地図・陰影起伏図・傾斜量図

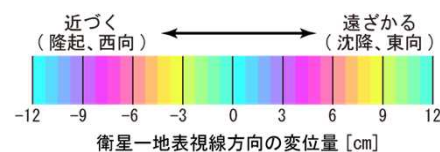
口永良部島

口永良部島のSAR干渉解析結果について (2023年7月22日～2023年8月5日)

古岳の火口周辺数百mの範囲で衛星に近づく変動が見られます。



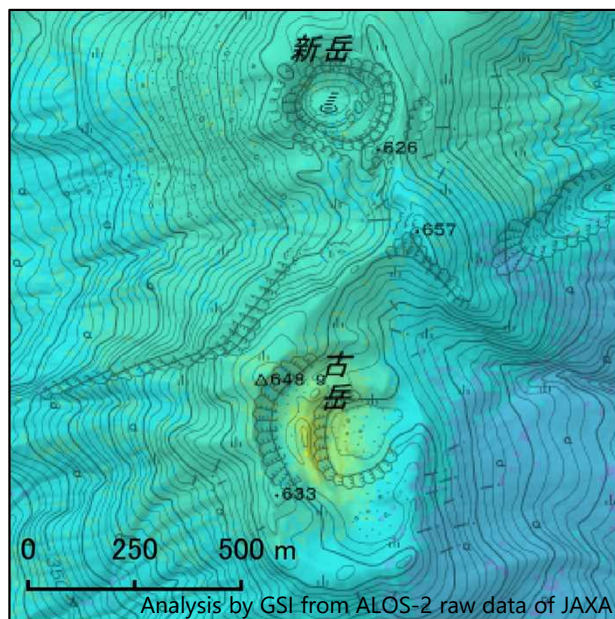
◎ 国土地理院GNSS観測点



	(a)
衛星名	ALOS-2
観測日時	2023-07-22 2023-08-05 0:32頃 (14日間)
衛星進行方向	北行
電波照射方向	右(東)
観測モード*	U-U
入射角	54.9°
偏波	HH
垂直基線長	-7 m

* U：高分解能(3m)モード

【拡大図】



背景：地理院地図 標準地図・陰影起伏図・傾斜量図

口永良部島